

GB CHARACTERISTICS

- Electrically operated 24 or 103,5 VDC, depending on size
- Dual disc
- Activated by spring pressure

UTILISATION

- Braking a shaft
- Holding a load

PARTICULARITIES

- For dry use
- No residual torque in disengaged position

ADJUSTMENTS

- Airgap should be adjusted at installation
- Requires wear compensation for dynamic applications

MAINTENANCE MANUAL

- SM 321 for sizes 120 to 600
- SM 300 for sizes 1000 to 6400

MOUNTING PRECAUTIONS

- For horizontal use only
- Release shipping screws after mounting

POWER SUPPLY

- CBC 140-5

RESPONSE TIMES for nominal torque

Response times are average values for switching on the DC side.
 Pull-in = release time for 10 % torque left.
 Drop-out = time to obtain 90 % torque.
 DC side operated, AC side operated t x 6 (typ)

Switch time
on the DC side

Size - Größe		120	200	340	600	1000	1600	3200	6400
Pull-in Aufbaupzeit	[ms]	188	195	297	354	400	550	650	1200
Drop-out Abbaupzeit	[ms]	47	74	99	160	200	320	380	420

Durchschnittszeit
für DC Strom

D MERKMALE

- Elektromagnetisch betrieben 103,5 VDC
- Doppelscheiben-Ausführung = 4 Flächen-Bremse
- Betätigt durch Federkraft

EINSATZ

- Bremsen einer Welle, eines Abtriebs usw
- Halten einer Last

BESONDERHEITEN

- Trockenlauf
- Kein Restmoment in geöffnetem Zustand

EINSTELLUNG

- Luftspalt muß bei Montage eingestellt werden
- Bei dynamischen Betrieb ist Verschleißkorrektur erforderlich

WARTUNGS-HANDBUCH

- SM 321 für Großen 120 bis 600
- SM 300 für Großen 1000 bis 6400

EINBAU-BEDINGUNGEN

- Nur für horizontalen Einbau
- Versandschrauben erst nach Einbau lösen

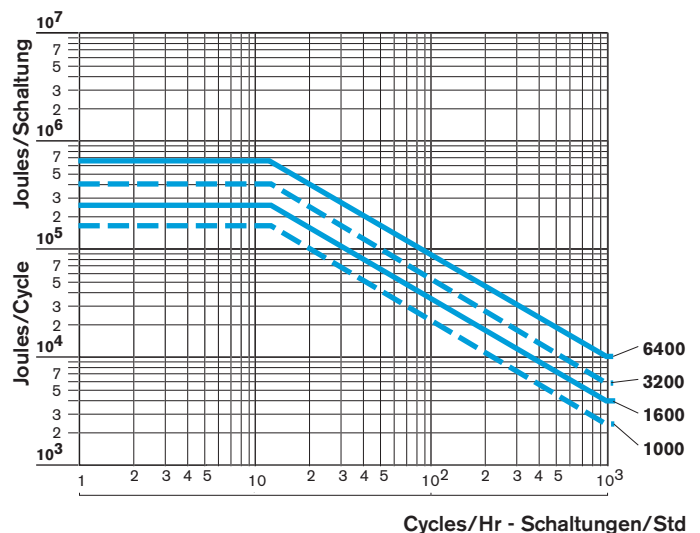
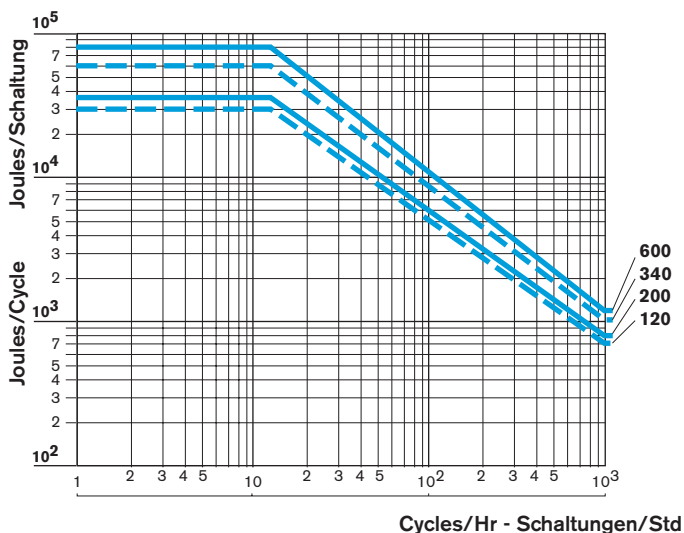
NETZTEIL, STROMVERSORGUNGEN

- CBC 140-5

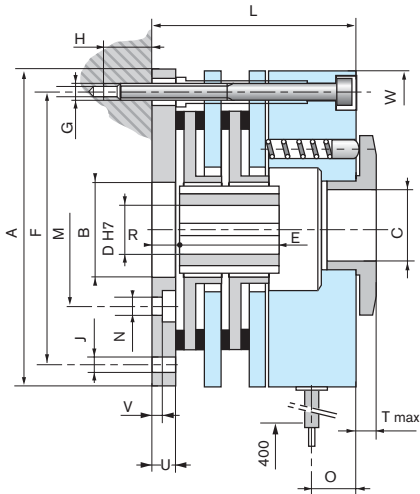
ANSPRECHZEIT für Nom. Drehmoment

Die Spulen-Ansprechzeiten sind Durchschnittswerte für gleichstromseitiges Schalten.
 Spulenaufbauzeit = Abbau des Bremsmomentes auf 10%
 Spulenabbaupzeit = Aufbau des Bremsmomentes auf 90% bei gleichstromseitigem Schalten.
 Wird wechselstromseitig geschaltet erhöhen sich diese Zeiten um den Faktor 6.

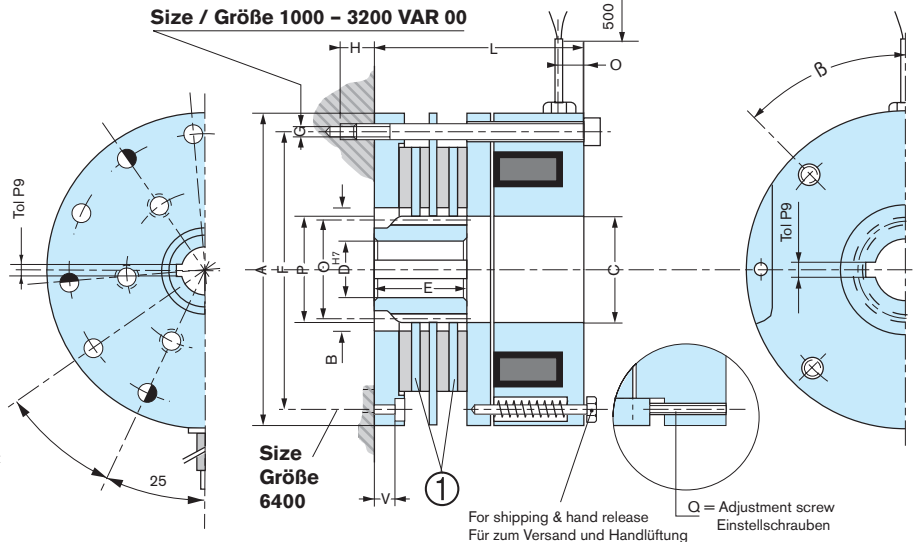
HEAT DISSIPATION / WÄRMEABFUHR



Size / Größe 120 - 600 VAR 02



Size / Größe 1000 - 3200 VAR 00



For shipping & hand release
Für zum Versand und Handlüftung

Q = Adjustment screw
Einstellschrauben

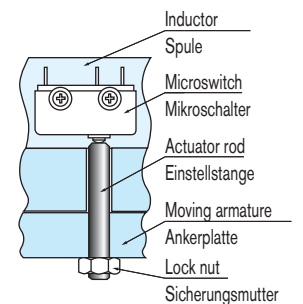
Sizes - Größe		120	200	340	600	1000	1600	3200	6400	
		VAR 02	VAR 02	VAR 02	VAR 02	VAR 00	VAR 00	VAR 00	VAR 00	
Nom. Torque / Nom. Drehmoment	[Nm]	-	-	-	-	1000	1600	3200	6400	
Max. Speed / Max. Drehzahl	[min ⁻¹]	-	-	-	-	3600	3000	2300	1800	
High Torque Version (HT)	[Nm]	160	260	440	800	1600	2200	4500	-	
Max. Speed at high torque	[min ⁻¹]	2600	2300	1900	1600	650	500	400	-	
Max. Drehzahl hohe Drehmoment	[min ⁻¹]	2600	2300	1900	1600	650	500	400	-	
Voltage / Spannung	[VDC]	24	24	24	24	103,5	103,5	103,5	103,5	
Power	[W]	47	57	66	99	150	165	327	408	
Leistung	[W]	47	57	66	99	150	165	327	408	
A		160	185	212	250	265	320	395	500	
B		55	65	75	90	120	155	210	260	
C		48	52	60	73	98	124	168	210	
D prebored/ Vorgebohrt		14	15	20	25	30	35	50	60	
D standard		25/30	25/30/35	35/40/45	35/40/45	-	-	-	-	
D max		32*	40*	50*	54*	65	80	110	125	
E		45	50	55	68	60	70	100	168	
F		145	170	196	230	240	294	360	455	
G		3xM8/120°	3xM8/120°	6xM8/60°	6xM10/60°	4xM12	4xM12	4xM16	8xM20	
H min		14	20	16	25	25	27	30	-	
J		8,3(3x120°)	8,3(3x120°)	8,3(6x60°)	10,3(6x60°)	-	-	-	-	
L		96	105	120	139	148	168	203	268	
M		74	84	100	120	-	-	-	-	
N		8,3(3x120°)	8,3(3x120°)	8,3(6x60°)	10,3(6x60°)	-	-	-	-	
O		19	22	27	34	20	27	27	36	
Q		-	-	-	-	4xM12	4xM16	4xM16	4xM20	
R		11	11	11	11	-	-	-	-	
Tmax		10,5	10,5	13	18	-	-	-	-	
U		11	11	11	11	-	-	-	-	
V		3	3	3	3	-	-	-	40	
W		162	188	215	252	-	-	-	-	
β		-	-	-	-	50°	45°	60°	22°30'	
[α.°]		60°	60°	30°	30°	-	-	-	-	
Hub / Nabe	Pressure angle Eingriffswinkel	-	-	-	-	20°	20°	20°	20°	
	Number of teeth Zähnezahl	[Z]	-	-	-	37	39	53	63	
	Module / Modul	[m]	-	-	-	2,5	3	3	3	
	Diametrical pitch Teilkreis ø	[Dp]	-	-	-	92,5	117	159	189	
	Outside diameter Außendurchmesser	[P]	-	-	-	95	120	162	195	
	Dimension on K tooth Abmessungen über K-Zähnen		-	-	-	5/34,38	5/41,34	6/50,786	7/60,06	
	Inertia Maßenträgheitsmoment	[kgcm ²]	-	-	-	-	0,017	0,047	0,155	0,966
	Weight / Gewicht	[kg]	8	12	20	30	38	72	133	292
	Connection / Anschluß		Cable / Kabel							

MICROSWITCH OPTION

- indicate moving armature position
Not available for VAR 00

MIKROSCHALTER OPTION

- Position der Ankerplatte angeben
Nicht lieferbar für VAR 00

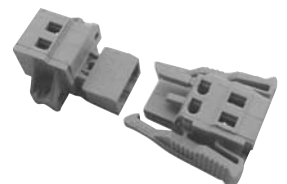


CONNECTOR OPTION

(Delivered without cable)
2 poles, capacity : 0,5/2,5mm²

STECKER OPTION

(geliefert ohne Kabel)
2 Pole, Kapazität : 0,5/2,5mm²



Ⓒ Keyways according to ISO/R 773 / BS 4235 / DIN 6885 / NF E 22-175, tolerance P9

Ⓓ Paßfeder gemäß ISO/R 773 / BS 4235 / DIN 6885 / NF E 22-175, Toleranz P9

Options

HAND RELEASE

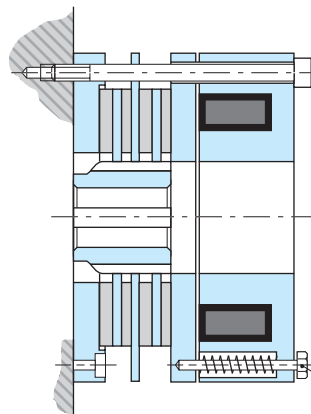
Shipping screws may be used to release brake manually

WARNING: see service manual

Other solutions on request

Optionen

HAND LUFTUNG



Die Versandschrauben können zur Handlüftung eingesetzt werden

HINWEIS: siehe Bedienungsanleitung

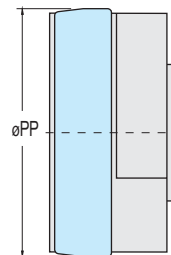
Weiter Lösungen auf Anfrage

For shipping only
Nur zum versand

Size Größe	ERD ERDD	500 1000	800 1600	1600 3200	3200 6400	6400 12800	12800 25600
Screws Schrauben		2 x M10 x 80	4 x M12 x 90	3 x M16 x 110	8 x M20 x 120	8 x M20 x 140	8 x M20 x 180

DUSTCOVER

Used to prevent entry of dust into the air gap or braking area. Also serves to limit the emission of dust from the same area.



STAUBSCHUTZ

Wird die Bremse in staubiger oder feuchter Umgebung eingesetzt, empfehlen wir den Einbau eines Staubschutzinges.

Size Größe	ERD ERDD	500 1000	800 1600	1600 3200	3200 6400	6400 12800	12800 25600
ø PP (mm)		249	300	370	464	598	734

SILENT BRAKES

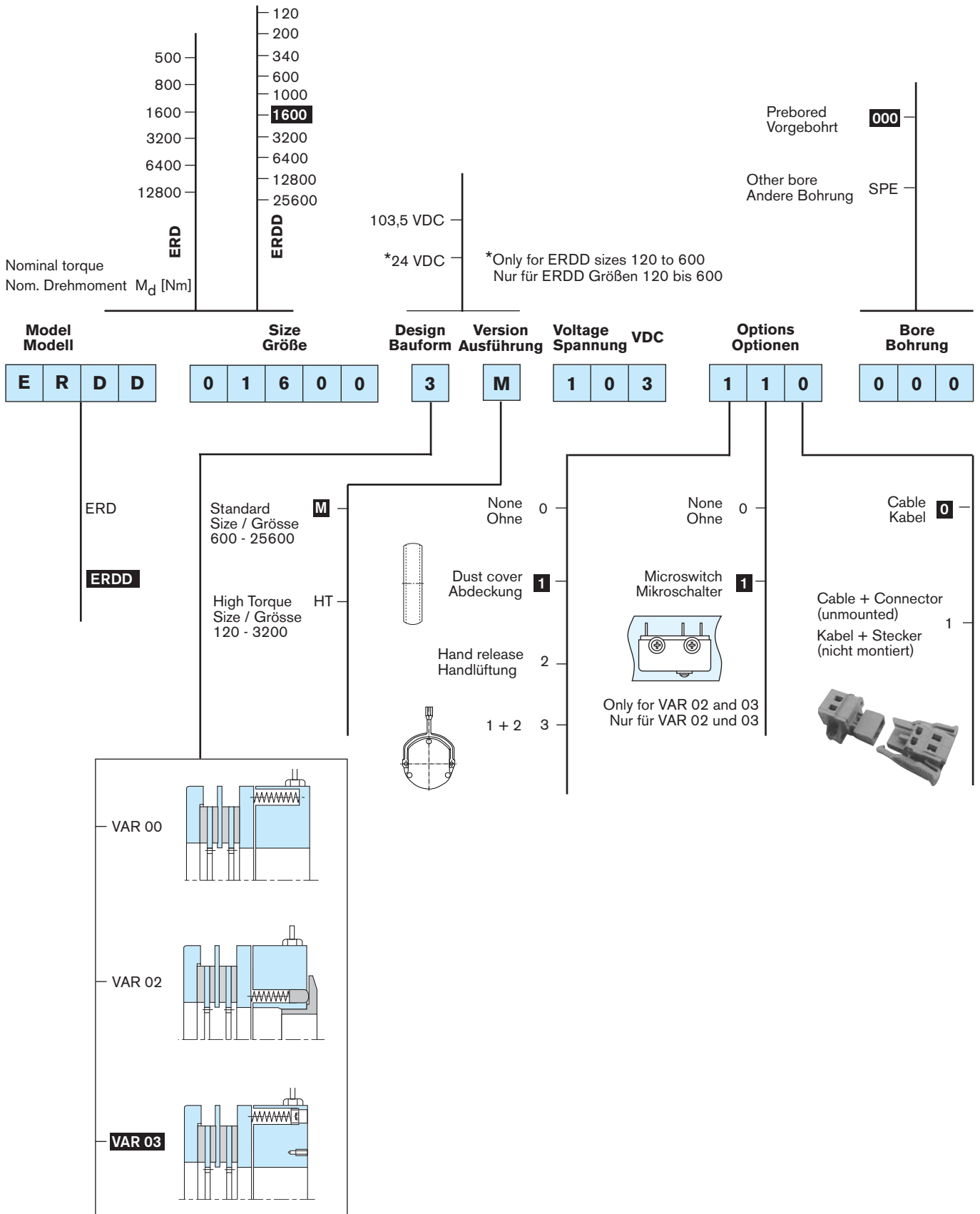
Available on request

GERÄUSCHLOSE

Auf Anfrage

GB How to order

D Wie bestellen



No VAR 00 for / Keine VAR 00 für
ERD 6400 / 12800
ERDD 12800 / 25600

No VAR 02 for / Keine VAR 02 für
ERD 500 / 12800
ERDD 1000 / 25600