

GB CHARACTERISTICS

- Electrically operated 24 or 103,5 VDC, depending on size
- Dual disc
- Activated by spring pressure

UTILISATION

- Braking a shaft
- Holding a load

PARTICULARITIES

- For dry use
- No residual torque in disengaged position

ADJUSTMENTS

- Airgap should be adjusted at installation
- Requires wear compensation for dynamic applications

MAINTENANCE MANUAL

- SM 321 for sizes 120 to 600
- SM 300 for sizes 1000 to 6400

MOUNTING PRECAUTIONS

- For horizontal use only
- Release shipping screws after mounting

POWER SUPPLY

- CBC 140-5

RESPONSE TIMES for nominal torque

Response times are average values for switching on the DC side.
 Pull-in = release time for 10 % torque left.
 Drop-out = time to obtain 90 % torque.
 DC side operated, AC side operated t x 6 (typ)

Switch time
on the DC side

Size - Größe		120	200	340	600	1000	1600	3200	6400
Pull-in Aufbaupzeit	[ms]	188	195	297	354	400	550	650	1200
Drop-out Abbaupzeit	[ms]	47	74	99	160	200	320	380	420

Durchschnittszeit
für DC Strom

D MERKMALE

- Elektromagnetisch betrieben 103,5 VDC
- Doppelscheiben-Ausführung = 4 Flächen-Bremse
- Betätigt durch Federkraft

EINSATZ

- Bremsen einer Welle, eines Abtriebs usw
- Halten einer Last

BESONDERHEITEN

- Trockenlauf
- Kein Restmoment in geöffnetem Zustand

EINSTELLUNG

- Luftspalt muß bei Montage eingestellt werden
- Bei dynamischen Betrieb ist Verschleißkorrektur erforderlich

WARTUNGS-HANDBUCH

- SM 321 für Großen 120 bis 600
- SM 300 für Großen 1000 bis 6400

EINBAU-BEDINGUNGEN

- Nur für horizontalen Einbau
- Versandschrauben erst nach Einbau lösen

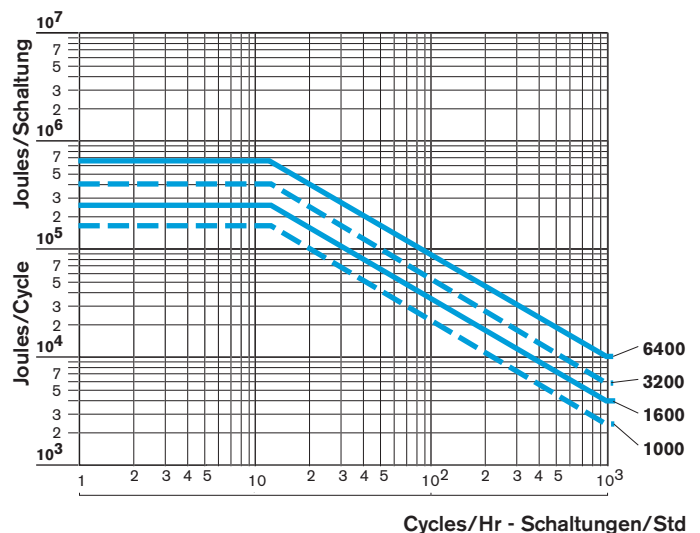
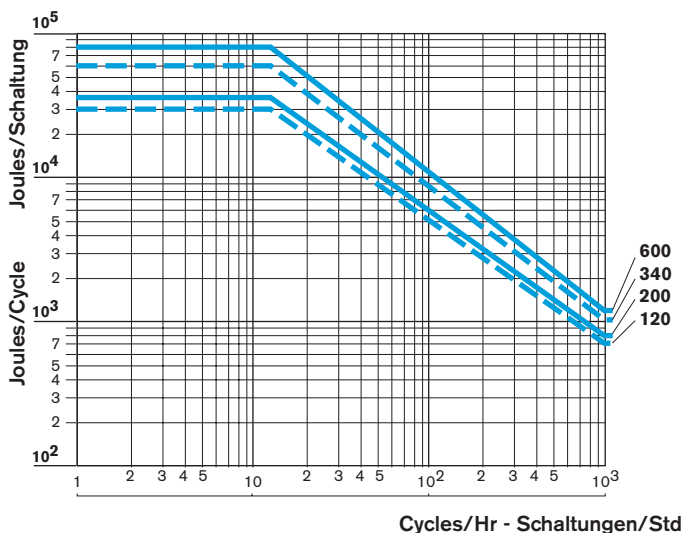
NETZTEIL, STROMVERSORGUNGEN

- CBC 140-5

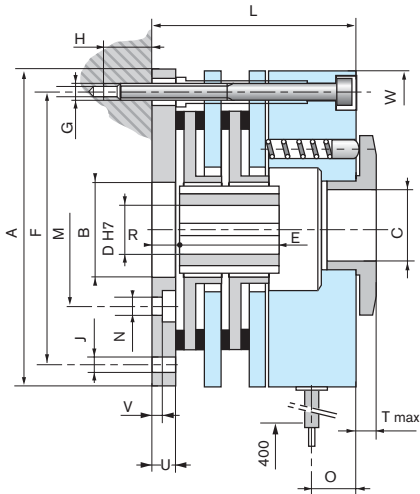
ANSPRECHZEIT für Nom. Drehmoment

Die Spulen-Ansprechzeiten sind Durchschnittswerte für gleichstromseitiges Schalten.
 Spulenaufbauzeit = Abbau des Bremsmomentes auf 10%
 Spulenabbaupzeit = Aufbau des Bremsmomentes auf 90% bei gleichstromseitigem Schalten.
 Wird wechselstromseitig geschaltet erhöhen sich diese Zeiten um den Faktor 6.

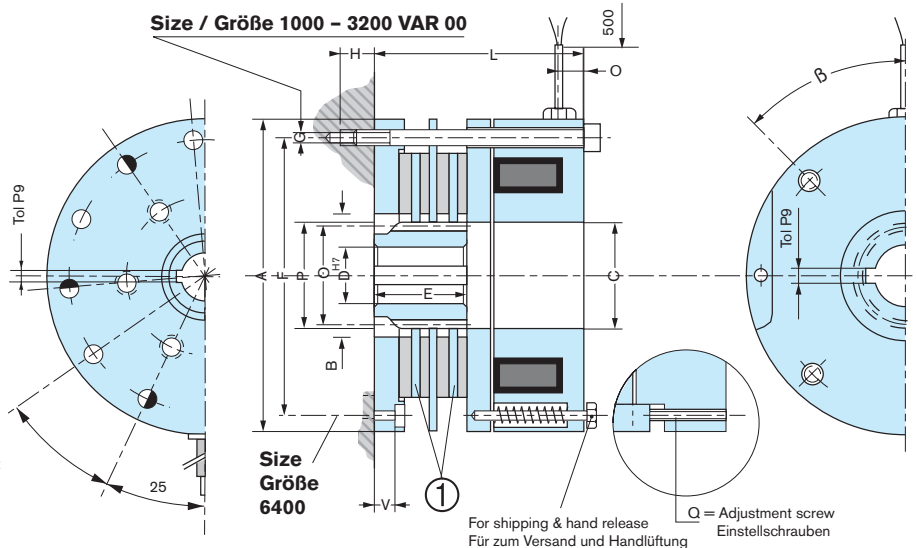
HEAT DISSIPATION / WÄRMEABFUHR



Size / Größe 120 - 600 VAR 02



Size / Größe 1000 - 3200 VAR 00



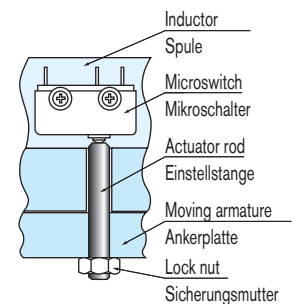
Sizes - Größe		120	200	340	600	1000	1600	3200	6400	
		VAR 02	VAR 02	VAR 02	VAR 02	VAR 00	VAR 00	VAR 00	VAR 00	
Nom. Torque / Nom. Drehmoment	[Nm]	-	-	-	-	1000	1600	3200	6400	
Max. Speed / Max. Drehzahl	[min ⁻¹]	-	-	-	-	3600	3000	2300	1800	
High Torque Version (HT)	[Nm]	160	260	440	800	1600	2200	4500	-	
Max. Speed at high torque	[min ⁻¹]	2600	2300	1900	1600	650	500	400	-	
Voltage / Spannung	[VDC]	24	24	24	24	103,5	103,5	103,5	103,5	
Power Leistung	[W]	47	57	66	99	150	165	327	408	
A		160	185	212	250	265	320	395	500	
B		55	65	75	90	120	155	210	260	
C		48	52	60	73	98	124	168	210	
D prebored/ Vorgebohrt		14	15	20	25	30	35	50	60	
D standard		25/30	25/30/35	35/40/45	35/40/45	-	-	-	-	
D max		32*	40*	50*	54*	65	80	110	125	
E		45	50	55	68	60	70	100	168	
F		145	170	196	230	240	294	360	455	
G		3xM8/120°	3xM8/120°	6xM8/60°	6xM10/60°	4xM12	4xM12	4xM16	8xM20	
H min		14	20	16	25	25	27	30	-	
J		8,3(3x120°)	8,3(3x120°)	8,3(6x60°)	10,3(6x60°)	-	-	-	-	
L		96	105	120	139	148	168	203	268	
M		74	84	100	120	-	-	-	-	
N		8,3(3x120°)	8,3(3x120°)	8,3(6x60°)	10,3(6x60°)	-	-	-	-	
O		19	22	27	34	20	27	27	36	
Q		-	-	-	-	4xM12	4xM16	4xM16	4xM20	
R		11	11	11	11	-	-	-	-	
Tmax		10,5	10,5	13	18	-	-	-	-	
U		11	11	11	11	-	-	-	-	
V		3	3	3	3	-	-	-	40	
W		162	188	215	252	-	-	-	-	
β		-	-	-	-	50°	45°	60°	22°30'	
[α.°]		60°	60°	30°	30°	-	-	-	-	
Hub / Nabe	Pressure angle Eingriffswinkel	-	-	-	-	20°	20°	20°	20°	
	Number of teeth Zähnezahl	[Z]	-	-	-	37	39	53	63	
	Module / Modul	[m]	-	-	-	2,5	3	3	3	
	Diametrical pitch Teilkreis ø	[Dp]	-	-	-	92,5	117	159	189	
	Outside diameter Außendurchmesser	[P]	-	-	-	95	120	162	195	
	Dimension on K tooth Abmessungen über K-Zähnen		-	-	-	5/34,38	5/41,34	6/50,786	7/60,06	
	Inertia Maßenträgheitsmoment	[kgcm ²]	-	-	-	-	0,017	0,047	0,155	0,966
	Weight / Gewicht	[kg]	8	12	20	30	38	72	133	292
	Connection / Anschluß		Cable / Kabel							

MICROSWITCH OPTION

- indicate moving armature position
Not available for VAR 00

MIKROSCHALTER OPTION

- Position der Ankerplatte angeben
Nicht lieferbar für VAR 00

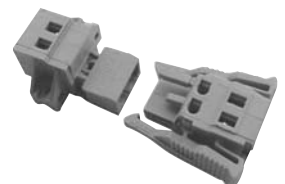


CONNECTOR OPTION

(Delivered without cable)
2 poles, capacity : 0,5/2,5mm²

STECKER OPTION

(geliefert ohne Kabel)
2 Pole, Kapazität : 0,5/2,5mm²



ⓐ Keyways according to ISO/R 773 / BS 4235 / DIN 6885 / NF E 22-175, tolerance P9

ⓑ Paßfeder gemäß ISO/R 773 / BS 4235 / DIN 6885 / NF E 22-175, Toleranz P9