

**GB CHARACTERISTICS**

- Torque limiter
- Multi disc
- Activated by spring pressure

**UTILISATION**

- Periodic or transitory overload limitation

**PARTICULARITIES**

- VAR 01  
For dry use
- VAR 02  
For use in lubricated environments

**ADJUSTMENTS**

- Adjustment of slip moment by screw settings
- To anticipate an adjustment in case of wear

**MAINTENANCE MANUAL**

- SM 313

**MOUNTING PRECAUTIONS**

- Define slipping time to meet heat dissipation capabilities
- Device intended for horizontal or vertical use

**D MERKMALE**

- Drehmomentbegrenzer, Rutschkupplung
- Lamellen-Ausführung
- Betätigung durch Federdruck

**EINSATZ**

- Periodische oder vorübergehende Überlast-Begrenzung

**BESONDERHEITEN**

- VAR 01  
Trockenlauf
- VAR 02  
Naßlauf

**EINSTELLUNG**

- Einstellung des Rutschmomentes mittels Schrauben
- Verschleißausgleich vorsehen

**WARTUNGS-HANDBUCH**

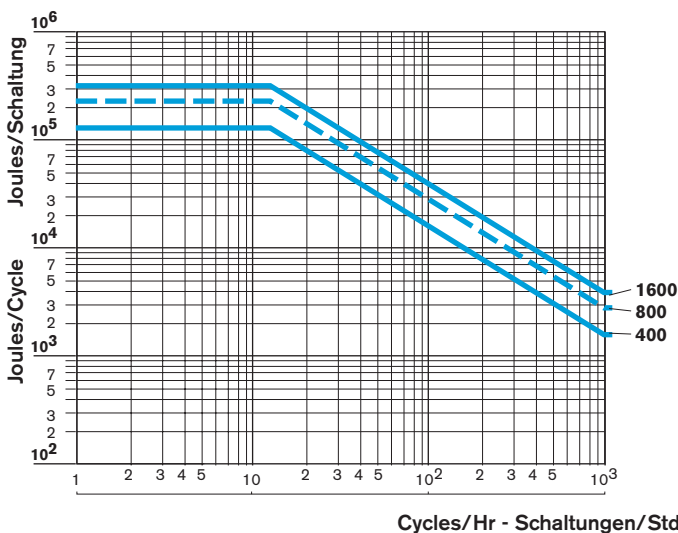
- SM 313

**EINBAU-BEDINGUNGEN**

- Die Rutschzeit ergibt sich aus Wärmebelastbarkeit der Einheit
- Horizontaler und vertikaler Einbau

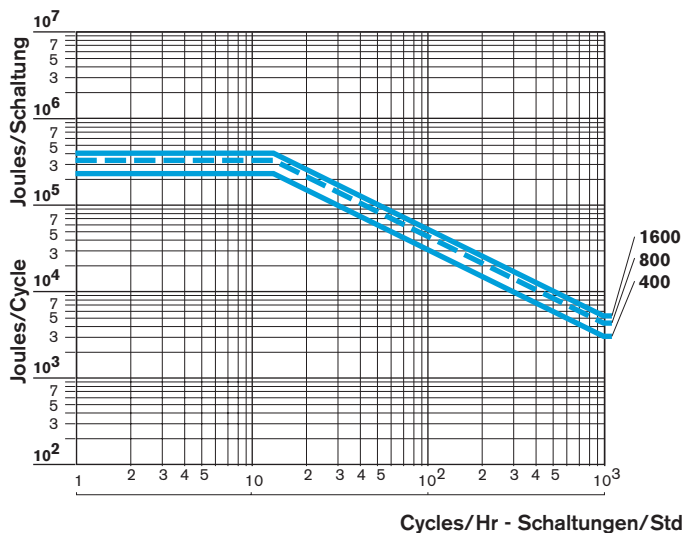
**HEAT DISSIPATION / WARMEABFUHR**

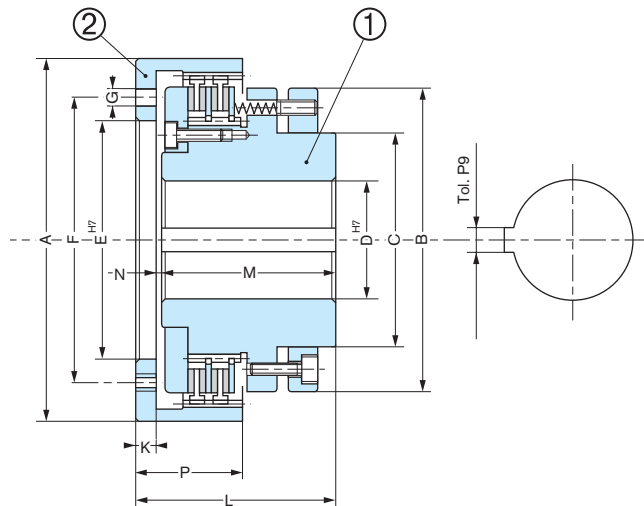
**VAR 01**



**HEAT DISSIPATION / WARMEABFUHR**

**VAR 02**





**Indirect Drive  
Indirektantrieb**

Sizes - Größe		400	800	1600
Nom. Torque Nom. Drehmoment	[Nm]	400	800	1600
Max. Speed Max. Drehzahl	[min <sup>-1</sup> ]	2000	1700	1500
A		222	255	290
B		190	222	252
C		135	172	202
D min		30	40	40
D max		70	85	110
E min		86	101	120
E max		150	175	210
F*		170	200	235
G *		6xM10	6xM12	6xM12
K		11	10	14
L		112	118	127
M		97	102	103
N		4	6	10
P		58	70	82
Inertia Maßträgheitsmoment	① [kgm <sup>2</sup> ]	0,066	0,130	0,250
Inertia Maßträgheitsmoment	② [kgm <sup>2</sup> ]	0,021	0,063	0,106
Weight Gewicht	[kg]	19	28,5	40

Ⓒ Keyways according to ISO R773 / BS 4235 / DIN 6885 / NF E 22-175, tolerance P9  
\*Drive cup ② is supplied undrilled. Fixing holes are shown for information only

Ⓓ Paßfeder gemäss ISO R773 / BS 4235 / DIN 6885 / NF E 22-175, Toleranz P9  
\*Die Befestigungslöcher des Außenkörpers ② sind nur als Beispiel gezeigt, da dieses Teil grundsätzlich ohne Löcher geliefert wird