

**GB Torque limiter with rollers (Synchronism)**

**Operation**

During normal operation the torque limiters transmits the torque from the movable housing (533) via the rollers (821) to the flange (357). This ring is kept in place between parts (533) and (357) by the spring washers (740).

The torque limiters has been pre-set to a specific slip moment. When this slip moment has been exceeded, the rollers are drawn out of their place. This dis-engages the driven member (357) from the drive member (515). The rollers retract the movable housing (533) against the pressure of the spring washers (740) and activates the optional limit switch (613).

As soon as the overload condition has been removed, the torque is re-established in the exactly same angular position, i.e. after a 360° rotation. The adjustment of the slip moment is achieved by means of adjusting nut (414) and screw (905).

Example type number : L350 BS VAR 00 size 45  
 Size: 45  
 Hub type: B  
 Spring washer type: S = torque (50 – 100 Nm)  
 Series: 350

Installation, adjustment and maintenance manual: MS 334

**D Sicherheitsnabe mit Rollen (Synchron)**

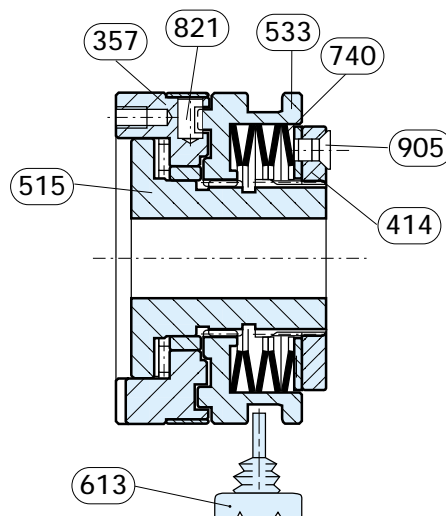
**Wirkung**

Der Drehmomentbegrenzer überträgt während des Normalbetriebes das Drehmoment über die Rollen (821) und das bewegliche Gehäuse (533) auf den Flansch (357). Die Rollen werden mittels der Federscheiben (740) angedrückt und auf ihrem Platz zwischen den Teilen (533) und (357) festgehalten. Bei Überschreiten des voreingestellten Gleitmomentes werden die Rollen aus ihrer Position gezogen, das Abtriebsteil (357) wird vom Antriebsteil (515) getrennt, d.h., bei diesem Vorgang wird das bewegliche Gehäuse (533) gegen den Druck der Federscheiben (740) zurückgezogen und betätigt den auf Wunsch lieferbaren Endschalter (613). Über das Signal des Endschalters kann z.B. der Notstop der Maschine eingeleitet werden.

Ist die Ursache für die Überbelastung beseitigt, wird das Drehmoment, unabhängig von der Winkelposition, automatisch wieder hergestellt. - Die Einstellung des Rutschmomentes erfolgt mittels Regelmutter (414) und der mitgelieferte Schraube (905).

Typenbezeichnung: L350 BS VAR 00 Größe 45  
 Größe: 45  
 Nabe Typ: B  
 Federtyp: S = Moment (50 – 100 Nm)  
 Baureihe: 350

Einbau, Einstellung und Wartungsanleitung: MS 334



\* The limiters are supplied pre-drilled. Please, consult factory for versions with holes in according with DIN 6885/1 or 6885/3.

\* Die Drehmomentbegrenzer werden vorgebohrt geliefert. Bei Ausführungen mit Bohrung H7 und Nut nach DIN 6885/1 oder 6885/3, bitten wir um Nachfrage.

## F Limiteur de couple synchrone

### Fonctionnement

Pendant le fonctionnement normal, le limiteur transmet le couple du boîtier mobile (533) au flasque (357) par l'intermédiaire des rouleaux (821) maintenus par la pression des rondelles ressort (740) dans des logements situés entre les deux parties (533) et (357).

Le limiteur de couple est pré-réglé et déclenche au delà d'une certaine valeur, les galets sortent de leur logement. L'appareil débraye, libérant la partie menée (357) de la partie menante (515). Le boîtier mobile (533) poussé par les galets recule, s'oppose à la force des rondelles ressorts (750) et commande l'interrupteur fin de course optionnel (613).

Le réenclenchement recommandé à vitesse réduite peut s'effectuer après une rotation de 360° pour assurer la même position angulaire qu'avant le déclenchement. Le réglage du couple s'effectue à l'aide de l'écrou de réglage (414) et de la vis (905).

Exemple de désignation : L350 BS VAR 00 taille 45

Taille	45
Moyeu type	B
Rondelle	S = couple (50 – 100 Nm)
Série	350

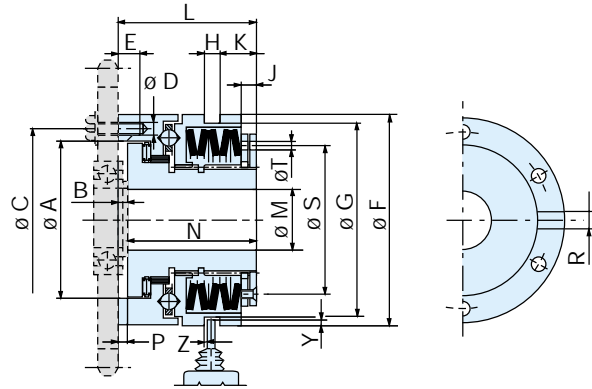
Notice de montage, réglage et entretien: SM 334

Size / Größe / Taille			20	25	35	45	55
Slip torque (depends on spring washers) / Gleitmoment (abhängig vom Federtyp) / Couple de déclenchement (en fonction des rondelles ressorts)							
Spring washers	<b>S</b>	Nm	5 – 10	12 – 25	25 – 50	50 – 100	100 – 200
Federscheiben	<b>M</b>	Nm	10– 20	25 –50	50 – 100	100 – 200	200 – 400
Rondelles ressorts	<b>L</b>	Nm	20 – 40	50 – 100	100 – 200	200 – 400	400 – 800
Max speed (depends on spring washers) / Max Drehzahl (abhängig vom Federtyp) / Vitesse maxi (en fonction des rondelles ressorts)							
Spring washers	<b>S</b>	min <sup>-1</sup>	1000	950	800	650	550
Federscheiben	<b>M</b>	min <sup>-1</sup>	550	480	400	330	270
Rondelles ressorts	<b>L</b>	min <sup>-1</sup>	270	240	200	150	130

\* Les limiteurs sont livrés pré-alésés; pour des pièces alésées, rainurées selon la norme DIN 6885/1 ou DIN 6885/3, nous consulter.

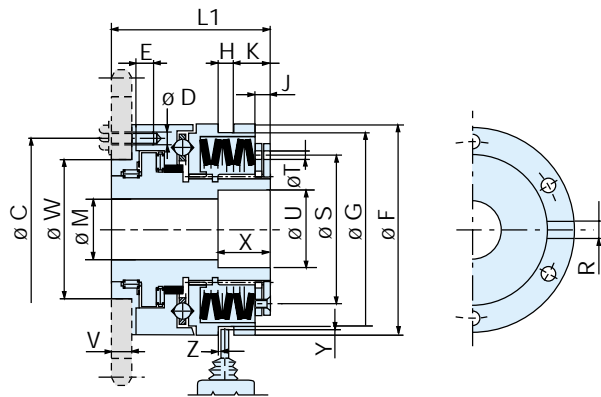
L350 VAR 00

- (GB) **Hub typ A**  
Flange mount
- (D) **Nabe Typ A**  
Flanschanbau
- (F) **Moyeu type A**  
à flasquer



L350 VAR 00

- (GB) **Hub typ B**  
Short centered with incorporated needle bearing
- (D) **Nabe Typ B**  
Kurze Zentrierung mit gelieferter Nadellager
- (F) **Moyeu type B**  
centrage court avec roulement à aiguilles incorporé



Dimensions / Abmessungen / Dimensions

Size / Größe / Taille	20	25	35	45	55
A	41	60	78	90.5	105
B	3.5	4	5	6	6.5
C	48	70	89	105	125
D	6xM5	6xM5	6xM6	6xM8	6xM10
E	6.5	8	10	12	15
F	55	82	100	120	146
F1	61	82	100	120	146
F2	Large hub, steel / Große Nabe, Stahl Gros moyeu, acier				
F2	40	55	65	80	105
F3	40	55	65	80	105
G	50	72	91	112	140
H	9	9	9	9	9
J	3	6	6	8.5	11
K	7.5	11.5	12	22	27
L	38.5	52	61	78	100
L1	51.5	70	78	96	124.5
L2	66	83	100	125	152.5
L3	87	106	124	155	194
LM	25	30	35	45	56

Size / Größe / Taille	20	25	35	45	55
LA	16	18	20	24	28
M	min. 7 10 14 18 24 max. 20 25 35 45 55				
M1	Large hub, steel / Große Nabe, Stahl Gros moyeu, acier				
M1	25	35	40	48	62
N	35	48	56	72	93.5
P	3.1	3.1	3.6	4.1	4.1
R	6	6	8	10	14
S	38.5	54	70	84	108
T	5	6	6	6	7
U	21	26	36	46	56
V	8	10	12	12	16
V1	27.5	33	39	47	52.5
W	38	50	60	80	100
W1	28	38	52	65	78
X	15.5	20	25	29	30
X1	25.5	35	45	59	60
Y	2	2	2	2	2
Z	0.1	0.1	0.1	0.1	0.1

